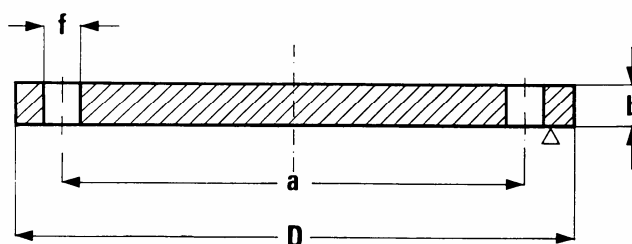


## TIPO 05A



DN	a	D	b	f	VITI	N. FORI	Kg
10	60	90	16	14	M12	4	0,63
15	65	95	16	14	M12	4	0,71
20	75	105	18	14	M12	4	1,01
25	85	115	18	14	M12	4	1,22
32	100	140	18	18	M16	4	1,80
40	110	150	18	18	M16	4	2,09
50	125	165	18	18	M16	4	2,87
65	145	185	18	18	M16	• 8	3,65
80	160	200	20	18	M16	8	4,61
100	180	220	20	18	M16	8	5,65
125	210	250	22	18	M16	8	8,12
150	240	285	22	22	M20	8	10,50
200	295	340	24	22	M20	12	16,50
250	355	405	26	26	M24	12	25,10
300	410	460	28	26	M24	12	35,20
350	470	520	30	26	M24	16	48,20
400	525	580	32	30	M27	16	63,50
450	585	640	40	30	M27	20	96,50
500	650	715	44	33	M30	20	133,00
600	770	840	54	36	M33	20	226,5
700	840	910	48	36	M33	24	236,0
800	950	1025	52	39	M36	24	325,0
900	1050	1125	58	39	M36	28	437,5
1000	1170	1255	64	42	M39	28	602,0
1200	1390	1485	76	48	M45	32	999,0

•: A richiesta possono essere fornite con 4 fori.