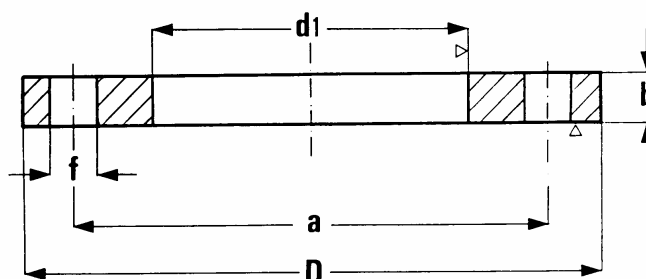




TIPO 01A



DN	Ø TUBO	d ₁	a	D	b	f	VITI	N. FORI	Kg
	ISO	ISO							
10	17,2	18	50	75	12	11	M10	4	0,5
15	21,3	22	55	80	12	11	M10	4	0,5
20	26,9	27,5	65	90	14	11	M10	4	0,5
25	33,7	34,5	75	100	14	11	M10	4	0,5
32	42,4	43,5	90	120	16	14	M12	4	1,0
40	48,3	49,5	100	130	16	14	M12	4	1,5
50	60,3	61,5	110	140	16	14	M12	4	1,5
65	76,1	77,7	130	160	16	14	M12	4	2,0
80	88,9	90,5	150	190	18	18	M16	4	3,0
100	114,3	116	170	210	18	18	M16	4	3,5
125	139,7	141,5	200	240	20	18	M16	8	4,5
150	168,3	170,5	225	265	20	18	M16	8	5,0
200	219,1	221,5	280	320	22	18	M16	8	7,0
250	273	275,5	335	375	24	18	M16	12	9,0
300	323,9	327,5	395	440	24	22	M20	12	12,0
350	355,6	359,5	445	490	26	22	M20	12	17,0
400	406,4	411	495	540	28	22	M20	16	20,0
450	457,2	462	550	595	30	22	M20	16	24,5
500	508	513,5	600	645	30	22	M20	20	26,5
600	609,6	616,5	705	755	32	26	M24	20	35,0
700	711,2	714,2	810	860	* 32	26	M24	24	47,9
800	812,8	815,8	920	975	*34	30	M27	24	62,9
900	914,4	917,4	1020	1075	*36	30	M27	24	74,6
1000	1016	1019	1120	1175	*36	30	M27	28	81,9
1200	1220	1224	1340	1405	*38	33	M30	32	
1400	1420	1424	1560	1630	*40	36	M33	36	
1600	1620	1624	1760	1830	*44	36	M33	40	
1800	1820	1824	1970	2045	*44	39	M36	44	
2000	2020	2024	2180	2265	*46	42	M39	48	

*: Per questi "DN" lo spessore "b" potrebbe variare.