

S - Vibratore a sfera

AERATORI

AIR JET

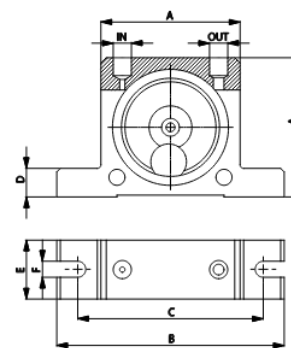
PNEUMATICI LINEARI

PNEUMATICI ROTAZIONALI

ELETRICI

IDRAULICI

I vibratori pneumatici rotazionali OLI serie "S" generano una vibrazione ad alta frequenza mediante il movimento di una sfera d'acciaio che ruota all'interno di due alloggiamenti in acciaio temprato e rettificato.



DIMENSIONI D'INGOMBRO

Modello	A		B		C		D		E		F		IN-OUT	Peso	
	mm	in	mm	in	mm	in	mm	in	mm	in	mm	in		kg	lb
S8	50	2,0	86	3,4	68	2,7	12	0,5	20	0,8	7	0,3	1/8" BSPP	0,13	0,29
S10	50	2,0	86	3,4	68	2,7	12	0,5	20	0,8	7	0,3	1/8" BSPP	0,13	0,29
S13	65	2,6	113	4,5	90	3,5	16	0,6	25	1,0	9	0,4	1/4" BSPP	0,26	0,57
S16	65	2,6	113	4,5	90	3,5	16	0,6	28	1,1	9	0,4	1/4" BSPP	0,30	0,66
S20	80	3,2	128	5,1	104	4,1	16	0,6	33	1,3	9	0,4	1/4" BSPP	0,53	1,17
S25	80	3,2	128	5,1	104	4,1	16	0,6	38	1,5	9	0,4	1/4" BSPP	0,63	1,39
S30	100	3,9	160	6,3	130	5,1	20	0,8	45	1,8	11	0,4	3/8" BSPP	1,13	2,49
S36	100	3,9	160	6,3	130	5,1	20	0,8	50	2,0	11	0,4	3/8" BSPP	1,34	2,95

Modello	FREQUENZA			F.C. MAX						CONSUMO D'ARIA					
	Vpm			2 bar (29 psi)		4 bar (58 psi)		6 bar (87 psi)		2 bar (29 psi)		4 bar (58 psi)		6 bar (87 psi)	
	2 bar (29 psi)	4 bar (58 psi)	6 bar (87 psi)	kg	lb	kg	lb	kg	lb	l/min*	CF/min	l/min*	CF/min	l/min*	CF/min
S8	25500	31000	35000	13	29	26	57	36	79	83	2,9	145	5,1	195	6,9
S10	22500	28000	34000	25	55	47	103	71	156	92	3,2	150	5,3	200	7,1
S13	15000	18500	22500	32	70	55	121	87	191	94	3,3	158	5,6	225	7,9
S16	13000	17000	19500	45	99	80	176	110	242	122	4,3	200	7,1	280	9,9
S20	10500	14500	16500	72	158	122	268	172	378	130	4,6	230	8,1	340	12,0
S25	9200	12200	14000	93	205	157	345	205	451	160	5,7	290	10,2	425	15,0
S30	7800	9700	12500	151	332	247	543	321	706	215	7,6	375	13,2	570	20,1
S36	7300	9000	10000	206	453	315	693	405	891	260	9,2	475	16,8	675	23,8

* Con l/min indichiamo i NL/min cioè il consumo d'aria normalizzato alla pressione d'esercizio.

S - VIBRATORE A SFERA

APPLICAZIONE	Tramogge, sili, vagli, tavoli vibranti, scivoli
TIPO DI POLVERE	Secco e granulare
PROBLEMA RISOLTO	Scorrevolezza - separazione

CARATTERISTICHE

SERVIZIO	Continuo
PRESSIONE D'ESERCIZIO	Da 2 bar a 6 bar (da 29 psi a 87 psi)
CIRCUITO PNEUMATICO	Filtro + regolazione + lubrificazione + elettrovalvola 3 vie 2 posizioni
QUALITÀ DELL'ARIA	Classe 5.4.4
TEMPERATURA D'ESERCIZIO	Da -20 °C a 150 °C (da -4 °F a 302 °F)
MASSIMO LIVELLO DI RUMOROSITÀ	90 dB(a)
TECNOLOGIA	Vibrazione rotazionale - alta frequenza
ATEX	II 2D c Tx II 2G c Tx
MATERIALE	Corpo in alluminio, copertura in lamiera zincata e coperture in Ixef®

NOTA: Dimensioni con grado di accuratezza approssimativa in relazione a UNI 22768/1.

Le informazioni fornite non offrono alcuna garanzia, rappresentazione, induzione o licenza di alcun tipo. Esse si basano sulle migliori conoscenze OLI o sono ottenute da fonti ritenute accurate, di conseguenza OLI non si assume alcuna responsabilità legale. Le ultime e più aggiornate informazioni sono disponibili online.



» Conforme alla Direttiva Europea
» II 2G Ex h IIB Tx Gb II 2D Ex h IIIC Tx Db
» III Db c TX