

VAP

Valvole di ritegno a palla

Caratteristiche generali

- corpo in ghisa GJL-250 con guarnizioni in gomma incluse
- otturatore a palla affondante in gomma NBR
- chiusura garantita da gomma contro gomma
- viterie in acciaio INOX
- vernice epossidica resistente a liquidi aggressivi
- passaggio libero integrale
- coperchio facilmente asportabile per l'ispezione dell'impianto
- possibilità di installazione in posizione orizzontale o verticale

Modelli disponibili

VAP/G32	Filetto GAS 1 1/4"
VAP/G40	Filetto GAS 1 1/2"
VAP/G50	Filetto GAS 2"
VAP/65	Flangiata DN65 PN10-16
VAP/80	Flangiata DN80 PN10-16
VAP/100	Flangiata DN100 PN10-16
VAP/125	Flangiata DN125 PN10
VAP/150	Flangiata DN150 PN10-16
VAP/200	Flangiata DN200 PN10
VAP/250	Flangiata DN250 PN10
VAP/300	Flangiata DN300 PN10
VAP/350	Flangiata DN350 PN10



Tutta la gamma delle valvole a palla è stata realizzata con accoppiamento "gomma su gomma" (sfera in gomma e chiusura su guarnizioni in gomma).

Vantaggi

- minore rumorosità
- possibilità di ripristinare facilmente l'accoppiamento tra sfera e labbro di chiusura
- non è necessario l'impiego di guarnizioni commerciali tra le flange

Limiti di impiego

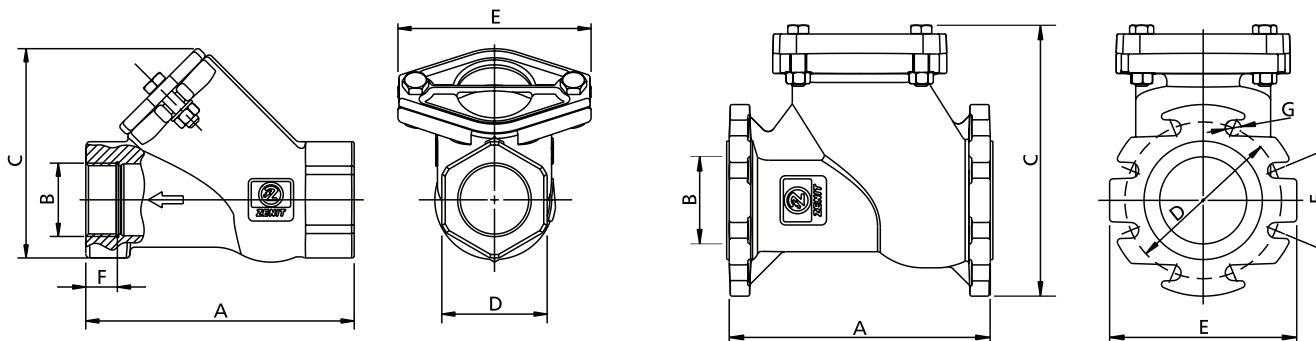
Temperatura ambiente e liquido trattato: 0 ÷ +40°C
 pH del liquido trattato: 6 ÷ 11
 Densità del liquido trattato: 1 kg/dm³

Per necessità di utilizzo fuori dai limiti di impiego, contattare Zenit

Normative di riferimento

UNI EN 12050-4, UNI EN 12050-2, UNI EN 12050-1, UNI EN 1561, UNI EN ISO 3506-1, UNI EN ISO 3506-2, UNI EN 10025, UNI EN 1092-1, UNI EN ISO 228-1, Direttiva 89/106/CE

Dimensioni di ingombro e pesi



	A	B	C	D	E	F	G	kg	Dimensioni imballo		
									A	B	C
VAP/G32	155	1 1/4"	120	60	110	20°	-	2	200	135	160
VAP/G40	155	1 1/2"	120	60	110	20°	-	1.9	200	135	160
VAP/G50	180	2"	150	72	115	25°	-	3	200	135	160

	A	B	C	D	E	F	G	kg	Dimensioni imballo		
									A	B	C
VAP/65	240	65	220	145	185	90°	18	11	235	230	190
VAP/80	260	80	255	160	200	45°	18	14	320	280	190
VAP/100	300	100	310	180	220	45°	18	24.5	390	330	235
VAP/125	350	125	330	210	250	90°	19	33	-	-	-
VAP/150	400	150	425	240	285	45°	22	45	-	-	-
VAP/200	500	200	540	295	340	45°	22	90	-	-	-
VAP/250	600	250	630	350	395	30°	22	163	-	-	-
VAP/300	700	300	680	400	445	30°	22	230	-	-	-
VAP/350	800	350	830	460	505	22.5°	23	290	-	-	-

I pesi e le misure sono indicativi

Quote in mm

L'indicazione PN, dove presente, si riferisce alla flangia e non alla pressione massima di utilizzo.