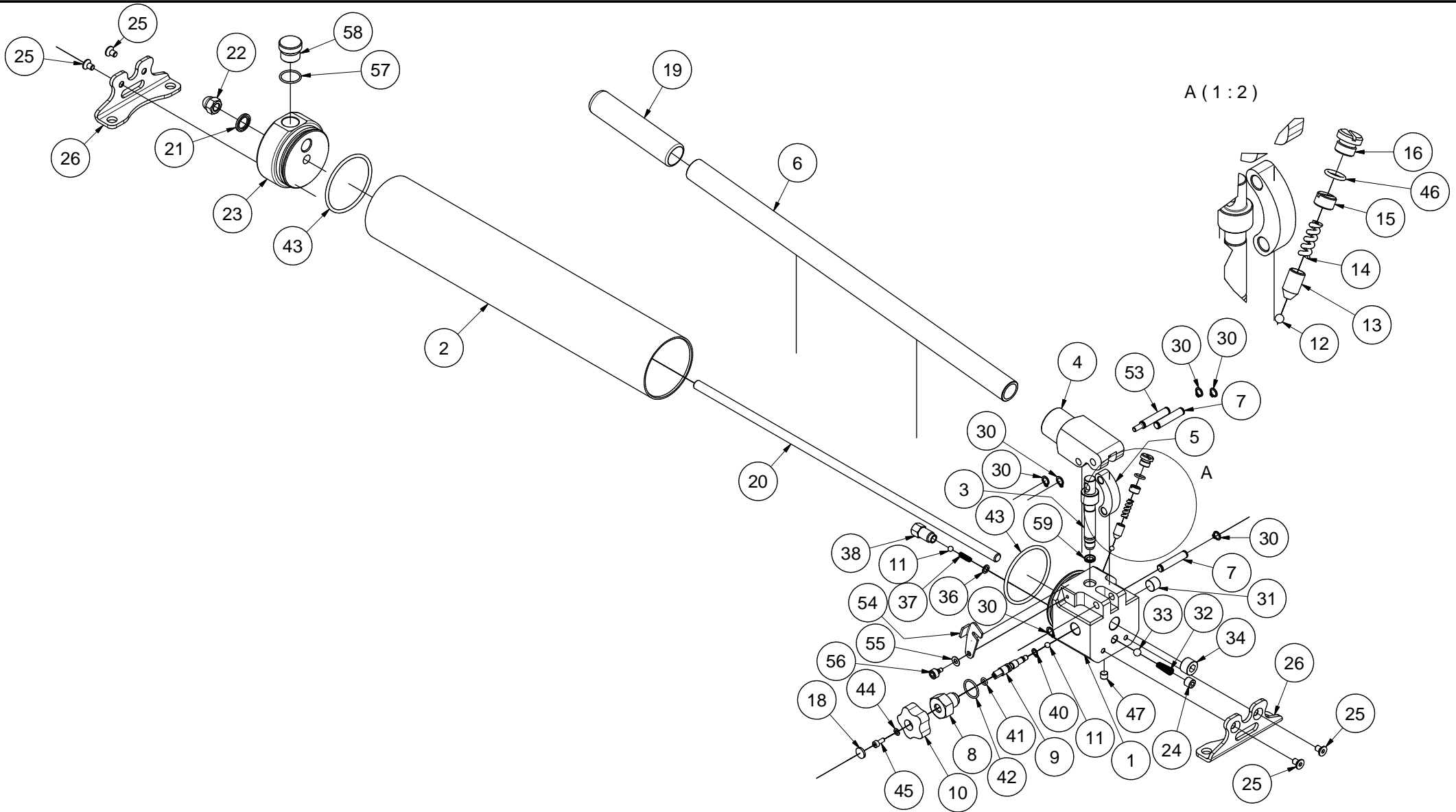


**MODEL: PMSA-3**  
**OIL FLOW: 3 cm<sup>3</sup>/stroke**  
**MAX PRESSURE: 700 bar**  
**TANK CAPACITY: total 1,3 liters - usable 1 liters**  
**HANDLE EFFORT: 380 N**  
**WEIGHT: 4,6 kg (with hydraulic oil)**

QUOTE SENZA INDICAZIONE DI TOLLERANZA GRADO MEDIO DI PRECISIONE UNI 5307 FORI TOLL. - ALBERI TOLL. RAGGI E SMUSSI NON PRECISATI 0.3+0.8	RUGOSITA' Rs in mm $\sqrt{6.3}$ ( $\sqrt{3.2}$ )		MOD.	-	DISEGNATO 23/06/2014	CONTROLLATO 23/06/2014	
	SCALA		PESO kg	CODICE	0900121801	CANTON	MALPELI
MATERIALE	CODICE MATERIALE	TRATTAMENTO TERMICO	TRATTAMENTO SUPERFICIALE				
	-	HRC					
 www.fpt.it		<b>PMSA-3 -          ASSIEME/ASSEMBLY</b>					
QUESTO DISEGNO E' DI PROPRIETA' DELLA F.P.T. SRL A TERMINE DI LEGGE ESSA NE VIETA LA RIPRODUZIONE TOTALE O PARZIALE E LA TRASMISSIONE AD ALTRI SENZA SUA ESPLICITA AUTORIZZAZIONE SCRITTA		21801	REVISIONE -	CAD	POSIZIONE -	N. PEZZI -	COMMESSA -



QUOTE SENZA INDICAZIONE DI TOLLERANZA GRADO MEDIO DI PRECISIONE UNI 5307 FORI TOLL. - ALBERI TOLL. RAGGI E SMUSSI NON PRECISATI 0.3+0.8	RUGOSITA' Rs in mm 6.3 (√) (√)		MOD. -	DISEGNATO 23/06/2014	CONTROLLATO 23/06/2014
	SCALA		PESO kg -	CODICE 0900121801	CANTON
MATERIALE	CODICE MATERIALE -	TRATTAMENTO TERMICO HRC	TRATTAMENTO SUPERFICIALE		
 www.fpt.it		<b>PMSA-3 -          ASSIEME/ASSEMBLY</b>			
<small>QUESTO DISEGNO E' DI PROPRIETA' DELLA F.P.T. SRL A          TERMINE DI LEGGE ESSA NE VIETA LA RIPRODUZIONE          TOTALE O PARZIALE E LA TRASMISSIONE AD ALTRI SENZA          SUA ESPLICITA AUTORIZZAZIONE SCRITTA</small>		21801	REVISIONE -	POSIZIONE CAD	N. PEZZI - COMMESSA -

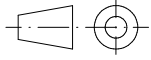

## SPARE PARTS LIST

ITEM	QTY	PART NUMBER	DESCRIPTION
1	1	0924021802	corpo pompa/pump body
2	1	0919821812	serbatoio/tank
3	1	0918921803	pistone/piston
4	1	0923321804	giogo/beam
5	1	0922721805	nasello/nose
6	1	0922821809	leva/lever
7	2	0922920790	perno/pin
8	1	0923120794	dado per by-pass/by-pass nut
9	1	0922920795	vite per by-pass/by-pass screw
10	1	09226169001	volantino by-pass/by-pass handwheel
11	2	09129000732	sfera/ball
12	1	09129000316	sfera/ball
13	1	0919610677	guidamolla/guide spring
14	1	0914610678	molla/spring
15	1	0923010058	vite per valvola di max./relief valve screw
16	1	0921410482	tappo per valvola di max./v max. plug
18	1	092266911	calottina/plug
19	1	09226102424	manopola/knob
20	1	0924921810	tirante/tie beam
21	1	09209400021	usit-ring
22	1	09123010	dado/nut
23	1	0919421807	fondello/bottom
24	1	09295000180	tappo/plug
25	4	09113006010	vite/screw
26	2	0922121806	piedino/foot
30	6	0914200008	seeger
31	1	09295000140	tappo/plug
32	1	0914610131	molla/spring
33	1	09129000516	sfera/ball
34	1	09295000380	tappo/plug
36	1	0920306209510	rondella di rame/copper ring
37	1	0914610132	molla/spring
38	1	0922410498	valvola di aspirazione/suction valve
40	1	0914200006	seeger
41	1	09200009	o-ring
42	1	09200018	o-ring
43	2	09200230	o-ring
44	1	09125004	rondella/washer
45	1	09111004010	vite/screw

## SPARE PARTS LIST

ITEM	QTY	PART NUMBER	DESCRIPTION
46	1	09200611	o-ring
47	1	09295000116	tappo/plug
53	1	0922922193	perno pistone/piston pin
54	1	0922122192	supporto fermo leva/lever block bracket
55	1	09143REA5	rondella elastica/spring washer
56	1	0923022102	vite/screw
57	1	09200019	o-ring
58	1	0921421291	tappo di carico olio/oil filler plug
59	1	09205KHT012	guarnizione/seal

PAGE 3/3

QUOTE SENZA INDICAZIONE DI TOLLERANZA GRADO MEDIO DI PRECISIONE UNI 5307 FORI TOLL. - ALBERI TOLL. RAGGI E SMUSSI NON PRECISATI 0.3+0.8	RUGOSITA' Rs in mm 6.3 (✓) (✓)		MOD. -	DISEGNATO	CONTROLLATO
	SCALA		PESO kg -	CODICE 0900121801	23/06/2014
MATERIALE	CODICE MATERIALE -	TRATTAMENTO TERMICO	HRC	CANTON	MALPELI
		<b>PMSA-3 - ASSIEME/ASSEMBLY</b>			
<small>QUESTO DISEGNO E' DI PROPRIETA' DELLA F.P.T. SRL A            TERMINE DI LEGGE ESSA NE VIETA LA RIPRODUZIONE            TOTALE O PARZIALE E LA TRASMISSIONE AD ALTRI SENZA            SUA ESPLICITA AUTORIZZAZIONE SCRITTA</small>		21801	REVISIONE -	CAD	POSIZIONE -
				N. PEZZI -	COMMESSA -