

Pedale pneumatico ed elettrico Serie 3 - pneumatico Serie 2

Serie 3: G1/4 a 5/2 vie - contatti elettrici NC / NO
Serie 2: M5; Tubo a 4/2; 3/2 vie NC

2

CONTROLLO



Il pedale è disponibile sia nella versione pneumatica che elettrica.

Nella versione pneumatica è disponibile con una valvola 5/2 vie e 3/2 NC con gli attacchi da M5; G1/4 e tubo 4/2.

Le connessioni pneumatiche frontali, facilitano il montaggio di raccordi e silenziatori.

La versione elettrica nella serie 3 è disponibile con un microinterruttore con contatti unipolari in deviazione, l'uscita del cavo è frontale (PG9).

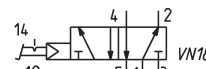
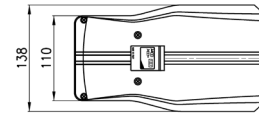
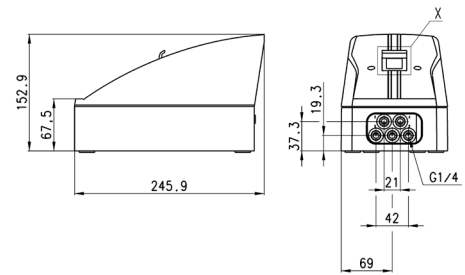
Il pedale della serie 3 può essere utilizzato con funzione bistabile o monostabile, posizionando il selettore che si trova sotto lo sportellino rosso come da disegno (X).

CARATTERISTICHE GENERALI

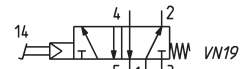
Costruzione	a spola (servopilotata); ad otturatore
Funzione valvola	vie / pos. 5/2; 3/2 NC
Materiali	- Serie 3: corpo AL - spola inox - guarnizioni NBR - carcassa Tecnopolimero - Serie 2: corpo AL - otturatore OT58 - guarnizioni NBR.
Attacchi	- Serie 3: G1/4 gas - Serie 2: M5; Tubo 4/2.
Temperatura ambiente	0°C + 50°C (con aria secca - 10°C)
Temperatura fluido	0°C + 50 °C
Costruzione	a contatto unipolare in deviazione
Attacco elettrico	pressacavo "PG9"
Classe di protezione	IP20
Fluido	Aria filtrata, senza lubrificazione. Nel caso si utilizzasse aria lubrificata, si consiglia olio ISOVG32 e di non interrompere mai la lubrificazione.


Pedale Pneumatico Serie 3

Forza d'azionamento a 6 bar = 17N
 Pressione d'esercizio = 2,5 ÷ 8 bar
 Portata = 650NI/min.

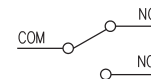
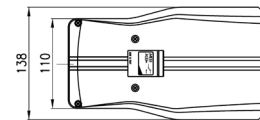
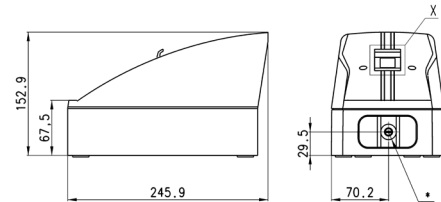


VN18 = valvola a pedale 5/2
 bistabile



VN19 = valvola a pedale 5/2
 monostabile bistabile

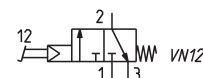
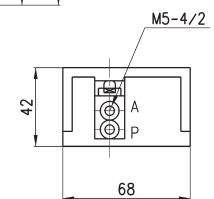
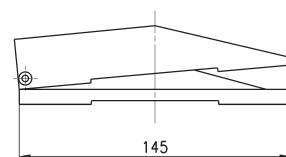
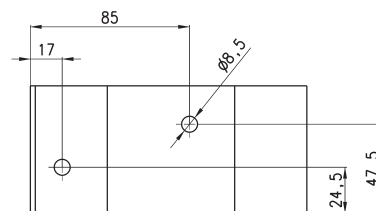
Mod.	Simbolo
354N-925	VN18 - VN19


Pedale Elettrico Serie 3


Mod.
3E2-925


Pedale Pneumatico Serie 2

Pressione d'esercizio = 2 ÷ 8 bar
 Portata = 60 NI/min.



Mod.
234-925
235-925