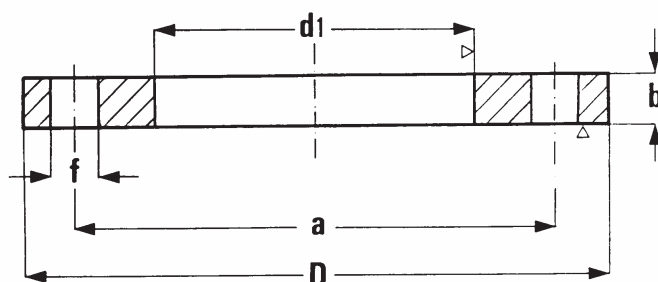




TIPO 01A



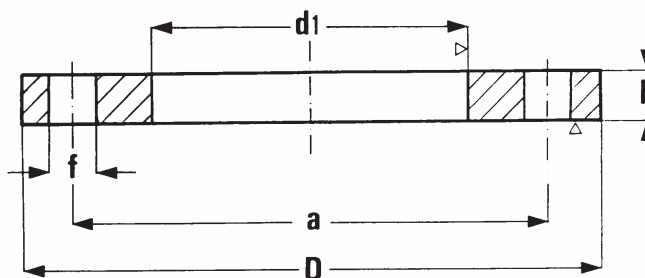
DN	Ø TUBO		a	D	b	f	VITI	N. FORI	Kg
	ISO	ISO							
10	17,2	18	60	90	14	14	M12	4	0,6
15	21,3	22	65	95	14	14	M12	4	0,5
20	26,9	27,5	75	105	16	14	M12	4	1,0
25	33,7	34,5	85	115	16	14	M12	4	1,0
32	42,4	43,5	100	140	18	18	M16	4	2,0
40	48,3	49,5	110	150	18	18	M16	4	2,0
50	60,3	61,5	125	165	19	18	M16	4	2,5
65	76,1	77,5	145	185	20	18	M16	• 8	3,0
80	88,9	90,5	160	200	20	18	M16	8	3,5
100	114,3	115,5	180	220	22	18	M16	8	4,5
125	139,7	141,5	210	250	22	18	M16	8	5,5
150	168,3	170,5	240	285	24	22	M20	8	7,0
200	219,1	221,5	295	340	24	22	M20	8	9,5
250	273	276,5	350	395	26	22	M20	12	12,0
300	323,9	327,5	400	445	26	22	M20	12	13,5
350	355,6	359,5	460	505	28	22	M20	16	20,5
400	406,4	411	515	565	32	26	M24	16	27,5
450	457,2	462	565	615	36	26	M24	20	33,5
500	508	513,5	620	670	38	26	M24	20	40,0
600	609,6	616,5	725	780	42	30	M27	20	54,5
700	711,2	714,2	840	895	* 38	30	M27	24	65,0
800	812,8	815,8	950	1015	* 40	33	M30	24	88,0
900	914,4	917,4	1050	1115	* 42	33	M30	28	100,0
1000	1016,6	1019	1160	1230	* 44	36	M33	28	128,0
1200	1220	1224	1380	1445	* 46	39	M36	32	
1400	1420	1424	1590	1675	* 48	43	M39	36	
1600	1620	1624	1820	1915	* 50	48	M 45	40	
1800	1820	1824	2020	2115	* 52	48	M 45	44	
2000	2020	2024	2230	2325	* 54	48	M 45	48	

*: Per questi "DN" lo spessore "b" potrebbe variare.

•: A richiesta possono essere fornite con 4 fori.



TIPO 01 A



DN	Ø TUBO	d ₁	a	D	b	f	VITI	N. FORI	Kg
	ISO	ISO							
10	17,2	18	60	90	14	14	M12	4	0,6
15	21,3	22	65	95	14	14	M12	4	0,5
20	26,9	27,5	75	105	16	14	M12	4	1,0
25	33,7	34,5	85	115	16	14	M12	4	1,0
32	42,4	43,5	100	140	18	18	M16	4	2,0
40	48,3	49,5	110	150	18	18	M16	4	2,0
50	60,3	61,5	125	165	19	18	M16	4	2,5
65	76,1	77,5	145	185	20	18	M16	• 8	3,0
80	88,9	90,5	160	200	20	18	M16	8	3,5
100	114,3	116,5	180	220	22	18	M16	8	4,5
125	139,7	141,5	210	250	22	18	M16	8	5,5
150	168,3	170,5	240	285	24	22	M20	8	7,0
200	219,1	221,5	295	340	26	22	M20	12	9,5
250	273	276,5	355	405	29	26	M24	12	14,0
300	323,9	327,5	410	460	32	26	M24	12	19,0
350	355,6	359,5	470	520	35	26	M24	16	28,0
400	406,4	411	525	580	38	30	M27	16	36,0
450	457,2	462	585	640	42	30	M27	20	46,0
500	508	513,5	650	715	46	33	M30	20	64,0
600	609,6	616,5	770	840	52	36	M33	20	96,0
700	711,2	714,2	840	910	* 46	36	M33	24	88,0
800	812,8	815,8	950	1025	* 46	39	M36	24	115,0
900	914,4	917,4	1050	1125	* 50	39	M36	28	125,0
1000	1016	1019	1170	1255	* 50	42	M39	28	160,0
1200	1220	1224	1390	1485	* 52	48	M45	32	
1400	1420	1424	1590	1685	* 54	48	M45	36	
1600	1620	1624	1820	1930	* 56	56	M 52	40	
1800	1820	1824	2020	2130	* 58	56	M 52	44	
2000	2020	2024	2230	2345	* 60	62	M 56	52	

*: Per questi "DN" lo spessore "b" potrebbe variare.

•: A richiesta possono essere fornite con 4 fori.