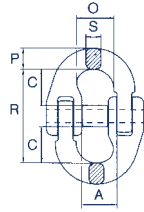


CL

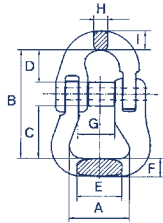
MAGLIA DI CONNESSIONE CARTEC
 CARTEC CONNECTING LINK
 MAILLON DE JONCTION CARTEC
 VERBINDUNGSGLIED CARTEC



Catena Chain Chaîne Kette		Codice Code Code Code	A	C	O	R	P	S	Peso Weight Poids Gewicht	W.L.L.
mm	inch		mm	mm	mm	mm	mm	mm	Kg	Kg
6	1/4	CL 06	16	18	16,5	43	7,2	6,8	0,07	1120
7	9/32	CL 07	17,8	20	20,5	50,5	10,2	9	0,10	1500
8	5/16	CL 08	19	25,5	23,5	62	11,5	10	0,25	2000
10	3/8	CL 10	23,8	30	27,5	72	12,6	12,6	0,35	3150
13	1/2	CL 13	28	36	33,3	87,3	19	16,7	0,68	5300
16	5/8	CL 16	34,3	40,5	39,5	103	20,6	20,6	1,10	8000
20	3/4	CL 20	44	48	47	116	23	23	1,70	12500
22	7/8	CL 22	49	51	55	133	26,5	26,5	2,20	15000
26	1	CL 26	60	60	66	148	31,5	31,5	4,20	21200
32	1 1/4	CL 32	80	77	86	190	40	32	7,19	31500

CLS

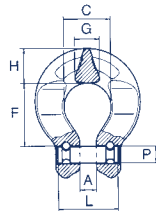
SAGOLA PER NASTRI
 WEBBING COUPLING LINK
 MAILLE D'ACCOUPLLEMENT POUR SANGLE
 RUNDSCHLINGEN-KUPPLUNG FÜR BÄNDER



Catena Chain Chaîne Kette		Codice Code Code Code	A	B	C	D	E	F	G	H	I	Peso Weight Poids Gewicht	W.L.L.
mm	inch		mm	mm	mm	mm	mm	mm	mm	mm	mm	Kg	Kg
7-8	9/32-5/16	CLS 08	40	58	24	20	24	14	17	9	10	0,28	2000
10	3/8	CLS 10	40	81	35	30	30	14	23	11	13	0,47	3150
13	1/2	CLS 13	55	104	48	36	36	18	28	16	16	0,99	5300
16	5/8	CLS 16	67	115	57	40	44	24	36	21	21	2,0	8000
20	3/4	CLS 20	82	134	65	50	52	29	40	23	23	2,3	12500
22	7/8	CLS 22	125	177	100	59	68	39	43	27	27	6,3	15000

CZ

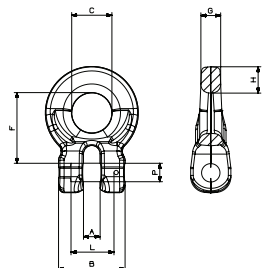
ANELLO A OMEGA
 OMEGA SHACKLE
 COUPLER OMEGA
 VERBINDUNGSBÜGEL OMEGA



Catena Chain Chaîne Kette		Codice Code Code Code	A	C	F	G	H	PxL	Peso Weight Poids Gewicht	W.L.L.
mm	inch		mm	mm	mm	mm	mm	mm	Kg	Kg
7-8	9/32-5/16	CZ 08	8,7	24	32	11	18	9,5x33,5	0,18	2000
10	3/8	CZ 10	12,5	32	44	14	19	13,0x43,5	0,35	3150
13	1/2	CZ 13	15	40	55	17	25	17,0x57,0	0,72	5300
16	5/8	CZ 16	19	50	65	22	30	21,0x69,0	1,20	8000

CPA

ATTACCO A FORCELLA
 CLEVIS ATTACHMENTS
 ATTACHE À CHAPE
 GABELVERBINDER



Catena Chain Chaîne Kette		Codice Code Code Code	A	B	C	F	G	H	PxL	Peso Weight Poids Gewicht	W.L.L.
mm	inch		mm	mm	mm	mm	mm	mm	mm	Kg	Kg
6	1/4	CPA 06	7,5	32	18	32	9,8	11	7,5x21	0,15	1120
8	5/16	CPA 08	9,5	40	24	42,5	12	15	9x26	0,28	2000
10	3/8	CPA 10	12	48	30	51,5	15,7	18	13x31,5	0,5	3150
13	1/2	CPA 13	15,5	54	36	63,5	19	21,5	16x42	0,9	5300
16	5/8	CPA 16	18	70	47	79,5	22,7	27,5	21x51,5	1,8	8000